



みたかの福祉 & ボランティア情報 をお届けします！
「誰もが安心していきいきと暮らせるまちづくり」をめざして

R70
古紙配合率70%再生紙を使用しています

2018.1.30
No.144

みたか社協 だより



編集・発行
社会福祉法人 三鷹市社会福祉協議会
〒181-0004 三鷹市新川 6-37-1 三鷹中央防災公園・元気創造プラザ 3階福祉センター
TEL: 0422-46-1108 FAX: 0422-49-8437
http://www.mitakashakyō.or.jp メール: info@mitakashakyō.or.jp
HP・ブログ: [みたか社協 検索](#)



発行部数 95,500 部 (全戸配布)



新年のご挨拶

明けましておめでとうございます。
三鷹市社会福祉協議会は、昭和32年10月5日に誕生し、昨年10月に創立60周年を迎えることができました。ひとえに、多くの皆様方のご支援の賜物と感謝申し上げます。
みたか社協は、昨年4月に三鷹中央防災公園・元気創造プラザ3階に事務局が移転し、新たなスタートをいたしました。この施設は、三鷹市の総合防災機能を有する建物であり、本会も三鷹市と災害ボランティアセンター設置に関する協定を締結しており、万が一の際に対応できるよう準備を進めているところです。また、高齢化が一層進むことによる諸問題、生活していく上での諸問題などの対応に向けた、社会福祉協議会に期待されることは大変多くありますので、地域福祉をさらに推進させるため、一層頑張っていく所存です。今後とも皆様のご理解、ご協力をお願い申し上げますとともに、皆様のご健勝をお祈り申し上げます。
三鷹市社会福祉協議会 会長 吉野 壽夫

第22回 福祉映画会

大空小学校では、特別支援教育の対象となる障害がある子ども、自分の気持ちをうまくコントロールできない子ども、みんな同じ教室で学びます。
児童と教職員だけでなく、保護者や地域の人もいっしょになって、誰もが通い続けることができる学校を作りあげてきました。
この作品を通じて、だれもが気楽に立寄れる地域の居場所づくりについて考えてみませんか。

鑑賞券 おとな 1,200円
こども (高校生以下) 500円
親子ペア 1,500円
障害者手帳等お持ちの方 800円
(※付添1名まで同額)
社協会員は、200円引き、未就学児無料

販売窓口 みたかボランティアセンター
三鷹市社会福祉協議会事務局 (元気創造プラザ3階)
各コミュニティセンター
食茶房むうぷ・工房時・星と風のカフェ

主催 社会福祉法人三鷹市社会福祉協議会・三鷹市ボランティア連絡協議会
後援 三鷹市教育委員会
協力 市内各住民協議会・社会福祉法人むうぷ・社会福祉法人おおぞら会
日本語字幕付
手話通訳付

日時 平成30年3月4日(日曜日)
午前10時30分～ 午後2時00分～
会場 三鷹市公会堂 光のホール
問い合わせ ボランティア・地域福祉推進係 TEL 0422-76-1271



私達は、地域の福祉活動を応援しています (広告)

創業51年の信頼と実績 家族葬から大型社葬まで承ります。

株式会社 AZUMA **AZUMAclub**
東葬祭 会員募集中
入会金 1000円 年会費無料
<http://www.azuma-group.co.jp/>

☎ 0120-66-5940

全国どこへでも、患者様のいろいろなお要望にお応え致します。

アズマ 民間救急サービス
<http://www.minkyu.co.jp>

自宅に看護師が来てくれる安心。自宅治療できる幸せ。

アズマ 訪問看護ステーション 三鷹
<http://houkan.tokyo/>

☎ 0120-81-9931 ☎ 0120-04-8349

NEW! **みたか社協のホームページがリニューアルされました。**

①より見やすく ②より分かりやすく ③地域の情報も

ここが新しい!

①より見やすく: 検索機能の強化、見出しの明確化

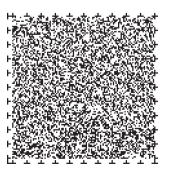
②より分かりやすく: ダイレクトに見たいページへ

③地域の情報も: みたか7地区の今がわかります

社会資源マップ

目次

2P... ネット活動紹介、募金箱のあるお店、ボランティア活動作品紹介
3P... インフォメーション(ほのぼのネット員研修聴講生募集、市民ふくし講座、臨時職員募集、介護者談話室、ボランティア募集)、寄付
4P... みたか社協 60年のあゆみ③～学童編～、60周年記念式典



ほのぼのネット
活動紹介⑬

上連6・7班

(上連雀6・7丁目)

私たちのネット班は今年で21年目に入りました。お花見、お茶会のお誘いのチラシ「こんにちは!お元気ですか?」もNO.54になりました。皆さまチラシを楽しみに待っていて下さい。

主なイベント活動

春: バスハイク
秋: 食事会、勉強会
冬: お茶会



『ビンゴ大会の様子』



『毎回好評のお抹茶』

行事に参加され、繋がりのできた方々は135名余りで、ネット員の手書きによる心のこもった暑中見舞いや年賀状を差し上げています。

これからも地域の見守り活動を重点的に取り組んでいくため、参加された方々とネット員を住宅マップ上に印してみました。ご近所同士の助け合いがスムーズに出来ればと願います。

(上連6・7班班長 村野ツヤ子)

ほのぼのネット班は、地域の方々の相談や見守りなどを行うボランティアグループです。詳しくは本会のホームページをご覧ください。

問 ボランティア・地域福祉推進係 Tel.0422-76-1271

「募金箱のあるお店」
シリーズ16

「キッチンコート野崎店」

第16回目となる今回は『キッチンコート野崎店』さんをご紹介いたします。店長の松本さん(写真左)にお話を伺いました。

キッチンコート野崎店は47年前から京王ストアとして地域のお客様の大切な買い物の場として愛されてきました。しかし、老朽化もあったため、昨年11月16日にキッチンコート野崎店として新装開店されました。店内は清潔感があり、明るく、店員さんたちも気さくな方が多かったです。またもともとは上質で少し値の張る商品を多く提供されていたのですが、地域の方からの意見を参考にしながら、より手にとっていただきやすいよう工夫を重ねて来られたそうです。

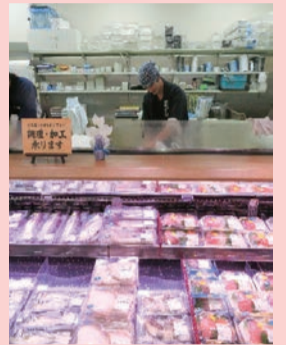


募金箱を置いてくださっている理由を伺うと、「地域密着型のスーパーを目指しているため、地域のためにすることに可能な限り協力したい」とおっしゃっていました。

「魚の鮮度と種類はこの辺では負けない」と松本さんがおっしゃっていた通り、スーパーではなかなか見ることの出来ない種類の新鮮な魚がたくさん売られていました。

魚だけでなく、新鮮な精肉や野菜もたくさんあるのでぜひお越しください。

〒181-0014 三鷹市野崎3-5-31
電話0422-32-6911 営業時間: 午前10:00~午後10:00



募金箱を置いてくださるお店を大募集しています。
募金箱の大きさは、大(縦20cm×横20cm×高さ20cm)、小(縦7cm×横10cm×高さ15cm)の2種類あり、レジの横にも置いていただけるサイズになっております。
募金は地域の社会福祉事業にお役立てさせていただきます。
お気軽にお問い合わせください。

問 総務係 Tel.0422-46-1108



平成29年度 小中学生ボランティア活動作品 ポスター&標語

夏休み中に三鷹市在住の小学生(5年生以上)と中学生を対象にボランティアをテーマとしたポスターと標語を募集し、全254点(ポスター:15点、標語:239点)の応募がありました。最優秀・優秀作品に選ばれた作品をご紹介します。<敬称略>

ポスター 最優秀賞 1名

あなたのその手
さしのべて

南浦小学校6年 井東 笑那

優秀賞 3名

笑顔育てる
ボランティア

高山小学校6年 五十嵐 花

とどけよう!!
あなたの気持ち

南浦小学校6年 窪田 実愛

笑顔つなぐボランティア

南浦小学校5年 城 心晴

標語 最優秀賞 4名

ボランティア 始めのバトンは 自分から
(下村 虹心/南浦小学校6年)
手伝います その一言が すくいの手
(藤野 百花/井口小学校6年)
優しさで 繋がる広がる 笑顔の輪
(井上 侑空/第五中学校1年)
ボランティア 心をつなぐ 絆の輪
(兼平 健杜/第六中学校3年)

優秀賞 9名

あなたの手 だれかを救える 魔法の手 (井東 笑那/南浦小学校6年)
さし出した その優しさに 笑顔咲く (梅地 葵/南浦小学校6年)
君の手は 希望を与える 光りの手 (高橋 玲樹/南浦小学校6年)
ボランティア みんなの心 つなぐ橋 (中川 紗恵/南浦小学校6年)
私の手 未来のとびらを ノックする (渡辺 杏子/南浦小学校6年)
勇気だし かける一声 役に立つ (東 昇太郎/井口小学校6年)
僕たちが 地域社会の 結び目だ (原田 真吾/第一中学校3年)
何もしない そっちの方が 恥ずかしい (齋藤 希羽/第五中学校1年)
『自分から』進んで楽しく『ボランティア』 (樋渡 陸/第五中学校1年)

「小中学生ボランティア活動作品」展示会日程

会場	日程	休館日
市庁舎1階ホール	平成30年 1月 4日(木)~ 1月10日(水)	土日祝
井の頭コミュニティ・センター	平成30年 1月11日(木)~ 1月17日(水)	月曜日
牟礼コミュニティ・センター	平成30年 1月18日(木)~ 1月24日(水)	火曜日
新川・中原コミュニティ・センター	平成30年 1月25日(木)~ 1月31日(水)	月曜日
三鷹駅前コミュニティ・センター	平成30年 2月 1日(木)~ 2月 7日(水)	月曜日
連雀コミュニティ・センター	平成30年 2月 9日(金)~ 2月19日(月)	木曜日
井口コミュニティ・センター	平成30年 2月20日(火)~ 2月28日(水)	木曜日
大沢コミュニティ・センター	平成30年 3月 1日(木)~ 3月 7日(水)	火曜日

問 ボランティア・地域福祉推進係 Tel.0422-76-1271

私達は、地域の福祉活動を応援しています(広告)

相続と遺言 想いをつなぐ相談室

家族を争族としないために
相続・遺言書・遺産分割の専門相談室です。

想いをつなぐ相談室 検索

行政書士星川総合法律事務所
電話相談は無料です。(0422-24-9762)
三鷹市下連雀3丁目33番17号 グラシアス三鷹 205号室
(三鷹駅南口徒歩3分・銭湯「春の湯」斜め向かい)

音声コードでバリアフリー化①

このマークは視覚に障がいをおもちの方が使う音声コード(SPコード)です。音声読み上げ装置で音声コードを読みとることで、活字情報を音声化します。

お出かけの支援いたします。

軽自動車のスロープ式車椅子専用福祉車両(禁煙)です。買い物、通院、お墓参り等お出かけ先や病院などの予約代行、買い物代行、見守り代行等ご利用の方がご乗車されない救援も致します。ご相談ください。
※介護保険、福祉チケット等は適用しておりませんので、ご了承ください。

みたか介護タクシー
電話/FAX:0422-32-1601 増田まで

東京トヨペット
カーテラス三鷹店

〒181-0014 三鷹市野崎3-8-10
☎0120-056-071

福祉車両(ウェルキャブ)コーナー 常設展示場
ウェルキャブ車を3日間 無料で貸し借いたします。

information (インフォメーション)

福祉の情報をお届けします

凡例: 日 日時・期間 所 場所・会場 料 費用 対 対象 定 定員 主 主催 講 講師
内 内容 申 申し込み 締 締切 他 その他 問 問い合わせ

講座 ほのぼのネット員研修 聴講生募集

講座 権利擁護センターみたか

本会が実施している、ほのぼのネット事業のネット員向け研修の聴講を希望される方を募集します。

- 平成30年
 - ① 2月2日(金)午前10時～正午「サロンで役立つ! パルーンアート教室」
 - ② 2月2日(金)午後1時30分～3時30分「今の子ども達の現状と、地域の大人ができること」
 - ③ 2月13日(火)午後1時30分～3時30分「目からウロコのコミュニケーション術」
 - ④ 2月15日(木)午後1時30分～3時30分「栄養と食品衛生」
 - ⑤ 2月19日(月)午前10時～正午「介護予防について」
 - ⑥ 3月1日(木)午後1時30分～3時30分「地域で・安心して・自分らしく」
- 所 みたかボランティアセンター
- 料 500円 ただし社会福祉協議会会員は無料
- 内 詳細はみたか社協ホームページ (<http://www.mitakashakyo.or.jp/>) をご覧ください

問 ボランティア・地域福祉推進係 Tel.0422-76-1271

市民ふくし講座

『終活を考える～葬儀の備え・任意後見制度～』

- 日 平成30年3月2日(金)午後2時～午後4時30分
- 所 三鷹駅前コミュニティ・センター 大会議室(地下1階)
- 内 第1部:自分の「葬儀」をどう考える? (講師:東京福祉会)
- 第2部:任意後見制度について学ぼう (講師:司法書士 稲岡 秀之氏)
- 対 市内在住・在勤・在学の方 定 60名(申込制) 料 無料
- 申 下記へ電話又はFAXでお申し込みください(先着順)

権利擁護センターみたかで臨時職員を募集

- 職 種 生活支援員(自転車で移動できる方)
- 勤務時間 午前9時～午後5時までの1～2時間程度(月1～5日)
- 勤務場所 市内の契約者宅等
- 報 酬 時給970円、交通費支給(同協議会規程による)
- 勤務期間 平成30年4月1日～平成31年3月31日(雇用契約更新の場合あり)
- ※事業説明会への参加を平成30年1月31日(水)から2月14日(水)(土・日・祝日を除く)までに本人が直接申し込み、事業説明会参加後、希望する者は履歴書(写真貼)を添えて応募する。
- ・事業説明会:平成30年2月16日(金)午前10時～1時間程度
- ・面接日時:平成30年2月21日(水)午前9時30分～正午
- ・いずれも会場は元気創造プラザ3階 福祉センターです。

申 問 権利擁護センターみたか Tel.0422-46-1203 Fax0422-71-2053

イベント 介護者談話室・介護者ひろばのご案内

家族の介護を一人で抱え込まないよう、介護者の交流や情報交換の場として『介護者談話室』『介護者ひろば』を開催しています。申込は不要ですので、直接会場へお越しください。出入りは自由になっています。皆様の参加をお待ちしています。

介護者ひろば どんぐり山

- 所 どんぐり山1F食堂(三鷹市大沢4-8-8)
- 日 毎月第1火曜日 午後1時30分～午後3時30分

認知症 介護者談話室

- 所 元気創造プラザ3階4階(三鷹市新川6-37-1)
- 日 毎月第4火曜日 午後1時～午後3時

介護者ひろば おれんじ新中

- 所 元気ひろばおれんじ(三鷹市中原3-1-65)
- 日 毎月第2木曜日 午後1時～午後3時

介護者ひろば ピアいのかしら

- 所 ピアいのかしら(三鷹市井の頭2-13-6三鷹台市政窓口となり)
- 日 毎月第4水曜日 午前10時～正午

介護者ひろば けやき苑

- 所 けやき苑1F食堂(三鷹市深大寺2-29-13)
- 日 毎月第3木曜日 午後2時～午後4時

6丁目介護者ひろば

- 所 みんなの家6丁目(三鷹市下連雀6-13-10篠原病院敷地内)
- 日 毎月第4金曜日 午後1時～午後3時

介護者ひろば 恵比寿苑

- 所 恵比寿苑1F会議室(三鷹市牟礼1-9-20)
- 日 毎月第3金曜日 午前10時～正午

男性介護者交流会

- 所 元気創造プラザ3階4階(三鷹市新川6-37-1)
- 日 6・9・12・3月の第1土曜日 午後1時～午後3時

問 在宅サービス係 Tel.0422-79-3505

募集 ボランティア募集

プールサイド出入りのお手伝い

- 内 車いすの方が泳ぐときのプールサイドでの、プール出入りのお手伝い
- 日 1～2週間に1回程度
- 所 スパルススポーツセンター(新川6-37-1)
- 他 交通費支給。泳げる方、男性希望。事前にご本人と面談して頂きます。

食 de 絆～学生と一緒にランチタイム～

- 内 学生、地域住民と一緒に食事をしながらの交流ボランティア(参加者との話し相手や、受付のお手伝い)
- 日 毎月第3水曜日午前11時30分～午後1時
- 所 ルーテル学院大学の学生食堂(大沢3-10-20)

おむすびハウス

- 内 地域の居場所おむすびハウスでのイベント(おむすびサロン、歌声カフェ、手づくりサロン等)でのお手伝い(お茶出し、お話し相手)
- 日 主に火・金・土曜日の午後
- 所 おむすびハウス(下連雀1-10-20)

問 ボランティア・地域福祉推進係 Tel.0422-76-1271

みたか社協へのご寄付

【平成29年10月1日～平成29年11月30日】

●一般寄付 中原在住匿名	1,000,000円
●福祉基金 匿名	9,471,787円
匿名	1,206,098円
●ボランティア基金 匿名	100,000円

ご寄付下さった方のうち、5万円以上の方を掲載させていただきます。なお、ご寄付下さった方全員のお名前は「広報みたか」及び本会ホームページ (<http://www.mitakashakyo.or.jp/>) に掲載させていただきます。

みなさまのこころあたたまるご寄付ありがとうございました。

社会福祉法人への寄付は、所得税法上の寄付金控除、住民税の税額控除、法人は法人税法上の損金算入が出来ます。(※確定申告に際して当会発行の領収書が必要となります。)

歳末たすけあい運動にご協力頂きまして、誠にありがとうございました。



皆さまからのあたたかい善意は三鷹市の地域福祉の推進のための事業に役立てさせていただきます!



私達は、地域の福祉活動を応援しています(広告)

グランドマスト三鷹上連雀 2015年12月オープン
積水ハウスグループの自立型サービス付き高齢者向け住宅
中央線2駅利用可。地下鉄東西線・JR総武線も

食事付内覧会 (予約制・無料) 2月10日(土)11:00～
定員:20名様まで
申込締切:2/8(木)12:00まで
実際の夕食で提供しているメニューをご試食いただけます。

所在地:三鷹市上連雀5-15-18 三鷹駅徒歩13分
武蔵境駅徒歩11分

お問合せ・ご予約は、
株式会社イチイ ☎0120-117-258

安全で快適な住まいづくりの応援団

リフォームのカシマ

リフォーム全般承ります。
介護保険も利用できます。受領委任払い可。

(有)R&M' カシマ
三鷹市下連雀2-14-43
TEL:0422-26-6022

お電話お待ちしております。

音声コードでバリアフリー化 ②

音声コードを印刷しても視覚障がい者はその印刷部に音声コードが添付されていることに気づきません。そこで音声コードが添付された印刷物には必ず切り込みが入れられています。

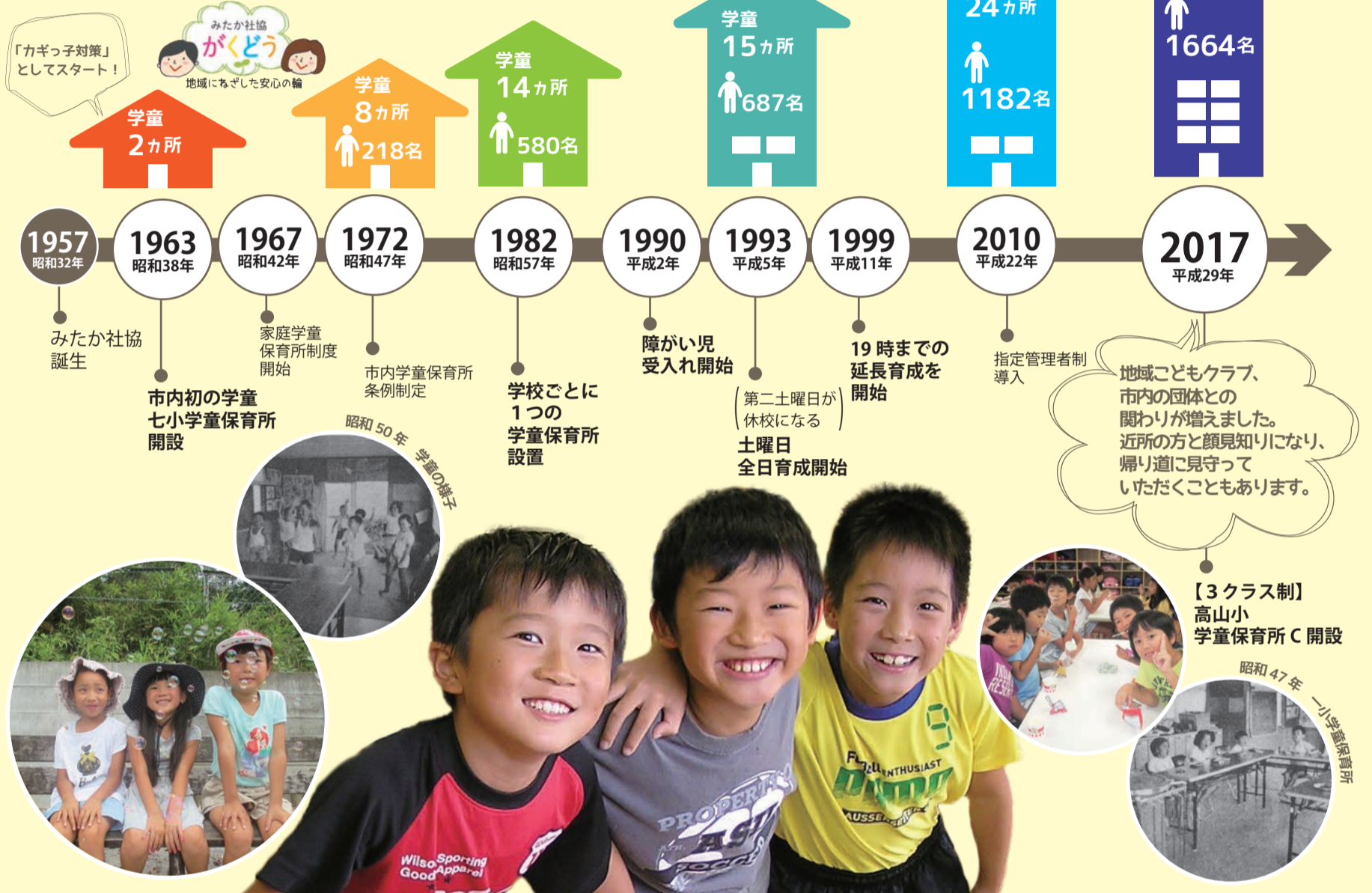
三鷹市学童保育所の歩み

三鷹市の学童保育所は「カギっ子対策」として1963年にスタートしました。

それから54年、需要とともに学童保育所も児童数も増えています。今年度は高山小地区に学童保育所が1ヵ所増設されました。1つの学区に3ヵ所の学童保育所が設けられるのは初めてのことです。

時代と共に学童に求められていることも変わってきていますが、「子どもたちの笑顔を守りたい」という思いは、今も昔も変わりません。

今後も地域に根ざした子育て支援ができるよう職員一同日々努力してまいりますので、どうぞよろしくお願い申し上げます。



創立60周年記念式典

12月3日(日)に三鷹市芸術文化センターにて、創立60周年記念式典を開催しました。
 式典では三鷹市社会福祉協議会の活動に貢献いただいた方々へ表彰状・感謝状の贈呈を行いました。
 400名を超える方々にご来場いただき、多くの皆様方に祝福され、大盛況のうちに終えることができました。



「会場内」



「白ばらコーラス」



「表彰式」

私達は、地域の福祉活動を応援しています(広告)

美術・骨董品買い取ります

◎出張・鑑定無料。お気軽にご相談ください。
◎断捨離・終活のご相談、お手伝い承ります。

フリーダイヤル **0120-72-6060**

国立市 西2-31-18 ☎042-576-5753
立川・国立古物商防犯協力会 最高顧問

古美術 **中央堂** 国立 中央堂 検索

12年の実績 ※厚生労働省管轄
訪問リハビリマッサージ
 健康保険を使ってご自宅でマッサージが
1日1回 20分300円で受けられます。
 (1割負担の方・交通費も含まれます)
 ・国家資格を持ったマッサージ師がご自宅に訪問します。

お試しもできます! ご利用者様専用フリーダイヤル(無料)

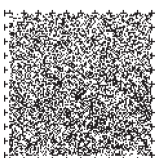
お気軽にご相談下さい! **0800-111-0220**

インターネット アッサム マッサージ 検索

～リハビリマッサージ・血行促進のマッサージどちらでも選べます～
 *脳血管障害の後遺症で、お体に麻痺や拘縮のある方
 *変形性腰痛症・変形性膝関節症の方
 *脊柱管狭窄症の方 *関節リュウマチの方
 *頸椎損傷、脊髄損傷の方 *パーキンソン病の方
 *透析による骨関節症の方 *歩行が困難な方

訪問リハビリマッサージ
株式会社 アッサム
 ※全国鍼灸マッサージ師協会会員

音声コードでバリアフリー化 ③



音声コードは全国の行政機関の書類や病院の処方箋、金融機関、企業の情報文書などに採用されはじめており、音声コード導入が促進されています。

障害年金の制度をご存じですか?

現役世代(65歳未満)の所得保障である障害年金は、重い症状であれば、がんやうつ病などでも対象となります。「自分にはもらえるかな?」とお思いの方、まずはお気軽にご相談を。「社協だよりを見た」で初回面談料が無料です。



わたなべ社労士事務所 ☎0422-90-3034

http://www.shougai-office.net/ わたなべ障害年金オフィス 検索

東京都三鷹市下連雀3-27-1-2階 三鷹市SOHO/ハイロフトオフィス内 ※三鷹駅南口2分

SEIBU 西武信用金庫 三鷹支店

住所: 三鷹市下連雀4-17-9
TEL: 0422-47-3281
E-mail: 010@seibushinkin.jp



営業時間は平日、午前9時～午後5時