

地域のサロン 活動資金助成

みたか社協は60周年



みたかで活動している子育てサークル、高齢者・障がい者のサロン など
居場所づくりや見守り、助け合い活動に取り組んでいる非営利目的の自主サークル等に

1万円を助成します!

1. 対象団体

三鷹市内を拠点にサロンや居場所作りをとおして、地域の仲間作りや見守り、助け合い活動を行っている非営利目的の自主サークル等で①～⑤の活動を行っている団体に活動費を助成します。これからサークル等を作りたい方の相談も承ります。なお、助成金交付後指定の期日までに活動報告書等を提出していただきます。

- ① 原則月1回以上の活動を行うこと。
- ② 他の団体、機関から活動についての助成を受けていないこと
- ③ 参加者が3名以上いること
- ④ 政治、宗教等の普及・宣伝を主たる目的とする活動ではないこと
- ⑤ その他みたか社協会長が認める事業

2. 助成額と使途

1 団体につき1万円(上限)、総額35万円(35団体)を助成します。

①～④にかかる費用に使用してください。

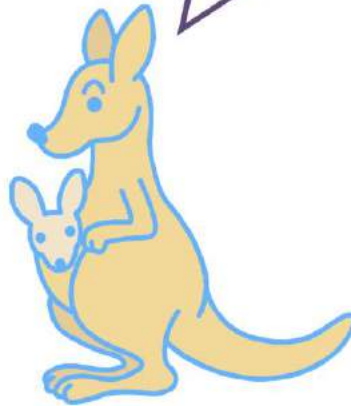
- ① 講師等の謝礼、交通費
- ② 会場や機材の使用料、賃借料
- ③ 材料費、運搬費、製本費、印刷(コピー)費、広報費、消耗品費等、団体の運営上必要な経費
- ④ その他みたか社協会長が認める経費

3. 申請方法

本会指定の申請書、事業計画書を提出してください。書類は下記窓口にて用意してあります。ホームページからもプリントアウトできます。

6月5日(月)から受付を開始します。先着順で枠がなくなり次第終了となります。

これからサークルを作りたい方は、みたか社協へ相談してください。



<問合せ・受付・相談>

社会福祉法人 三鷹市社会福祉協議会(みたか社協)
三鷹市上連雀8-3-10
電話: 0422-76-1271
FAX: 0422-76-1273
メール: chiiki@mitakashakyo.or.jp

この助成はみたか社協会員からいただく会費と寄付金を財源にしています。

この機関紙は、三鷹市内の方々には 宛名シール貼りボランティア、配達ボランティアさん(募集中!)のご協力によりお届けしています。いつもありがとうございます。

ボランティア

ミニ広場

No.333 2017.6.20

2017年7月号

「夏!体験ボランティア2017 inみたか」を開催します!

対象: 小学生以上の方(活動内容によって年齢制限あり)

申込期間: 6月12日(月)～6月30日(金)

社協だよりNO.141(5月30日発行)にて、「6月5日(月)から30日(金)までに」と記載しておりますが、そちらは誤りです。申し訳ありませんでした。

日曜祝日はお休みです。

※6月17日(土)のみ午後2時～4時の受付です。

参加するご本人が直接お申し込みください。

締切後の申込みはご相談ください。

参加費: 500円(ボランティア保険料300円込)

※活動先により別途腸内検査代850円程度必要です。

説明会: ①7月5日(水)午後5時30分～7時

②7月8日(土)午前10時～11時30分

どちらも場所はボランティアセンターです。

説明会はどちらか参加必須です!



活動期間
7/18
8/31

から自由に選べます!

【申込・お問い合わせ】

三鷹市社会福祉協議会 ボランティア・地域福祉推進係
三鷹市上連雀8-3-10
TEL 0422-76-1271 FAX: 0422-76-1273
http://www.mitakashakyo.or.jp/

みたか社協は60周年



ボランティア連絡協議会からのお知らせ

7月22日(土)

* 世話人会 午後1時～2時 ボランティアセンター

* ふろしき市 市議場棟下 午前10時～午後1時

一泊研修 10月14日(土)～15日(日)

* 1泊2日 竜神峡と袋田の滝

* 参加費 15,000円

(申し込み 7月10日～8月20日)

: ボランティアセンター)



地域レポート NO. 11

新川中原地区担当の
市川がレポートしました！



地域のサロン紹介を、シリーズでお知らせします。第11号は、

ほのぼのネット新川6丁目班の「お食事会」です。

ほのぼのネット新川6丁目班は、年に数回地域の高齢者の方々をお招きして「お食事会(またはお茶会)」を開催しています。5月に開催したお食事会で参加者の皆さんに大好評だったのは、くず入れづくりです。チラシを使って折り紙のように折って作るのですが、これがなかなか難しい！皆でわいわい言いながら作成し、あっという間に時間が過ぎてしまいました。右下の写真が、完成した「くず入れ」です。

他にも、トランプや坊主めくりで遊んだり、マジックや南京玉簾を鑑賞したり、ほのぼのネット新川6丁目班の食事会では毎回楽しいイベントを開催しています。新川6丁目にお住まいの皆さん、ぜひ一度覗いてみてはいかがでしょうか。

会場	新川宿地区公会堂 (新川6-5-17)
参加費	300円～500円程度
問合せ先	みたかボランティアセンター



ボランティアグループインタビュー！

今回は特定非営利法人みたかハンディキャブさん

- Q.1 特定非営利法人みたかハンディキャブ(以下みたかハンディキャブ)はどんな活動をしているんですか？**
三鷹市在住でお身体に障がいがあるために外出が困難な方々(車イス利用者、視覚障がい者、歩行困難なお年寄りなど)の外出支援。
- Q.2 みたかハンディキャブをはじめたきっかけはなんですか？**
1978(昭和53)年12月に任意団体「三鷹ハンディキャブ連絡協議会」から始まり、移動の足として自立促進と行動範囲の拡大を図ることを目的として設立した。
- Q.3 活動していて嬉しかったこと・印象的なことはなんですか？**
歩行困難な利用者が通院等だけではなく、日常生活の中での買い物や観劇などのための外出ができ、大変喜んで頂いていること。
- Q.4 逆に、活動していて大変だったことはなんですか？**
運転ボランティアの高齢化に伴う人手不足。
- Q.5 続けていく原動力のようなものがあたら教えてください。**
歩行困難な利用者たちに外出への意欲をもっていただき、それが実現することにやりがいを感じる。
- Q.6 最後に、みたかハンディキャブの魅力はなんですか？**
運転者がすべてボランティアであり、全員が同じ目的の為、自主的に活動し、歩行困難な利用者の役に立てる事。ありがとうございました！

ボランティアさんも募集しています。
※要 福祉有償運転者講習会修了証
※要 セタン等運転者講習会終了証
詳細は下記問合せまで。



問合せ	上連雀8-3-10(上連雀分庁舎1階) TEL:0422-41-0185 FAX:0422-41-0274 MAIL: mcab3@jcom.ne.jp
-----	--

ボランティア募集！

◎募集に関する問合せ・申込は ☎
ボランティア・地域福祉推進係(高橋沙)まで

活動の際にはボランティア保険の加入をおすすめします。
ボランティアセンターにて手続きを！(年額300円～)

☆ みたかボランティアセンター

内容: 機関紙「ミニミニ広場」配達
日時: 毎月20日頃～月末の都合のよい時間
場所: 上連雀4・5・6・7丁目、井口1丁目
(武蔵境通りと連雀通りの交わるあたり) 43部
対象: どなたでも

☆ 東多世代交流センター(ひがしじどうかん)

内容: 中高生の学習サポート
日時: 毎週火曜日午後7時～9時
場所: 東多世代交流センター
(牟礼2-13-19)
対象: 大学生(社会人の方要相談)
備考: 交通費として1,000円支給

☆ 六小ふじみ学級

内容: 保護者会開催中の、特別支援学級に通う子ども達の遊び相手
日時: 7月4日(火)
午後2時40分～4時
場所: 第六小学校ふじみ学級
(下連雀6-13-1)

☆ 障がい者水泳ボランティア募集

内容: 水泳指導の補助、用具の準備、障害者の方の歩行補助など。3日以内に折り返しご連絡がない場合、大変お手数ですが再度ご連絡お願い申し上げます。
日時: 平日 午後7時～9時 土・日 午前11時～午後1時(変更あり)
場所: 三鷹中央防災公園・元気創造プラザ
(SUBARU総合スポーツセンター)
対象: 25m泳げる方
備考: 交通費500円支給

☆ 生徒さんも募集します(以下、対象者)

- ・18歳以上で身体障害者手帳4～5級程度の軽度な方。同手帳3級以上でも、自立動作可能な方(杖歩行・人工関節の方等)。
 - ・自力で水着等に着替えができ、プールへの出入りができる方(赤台からの出入りは除く)。
 - ・水泳未経験・初心者の方で、体にやさしい泳ぎ方を知りたい方。
- ※ボランティアさん、生徒さん共に事前説明会等(随時)あり

担当: アクアマルシェ (info@aqua-marche.com)
綿貫、酒井

☆ 椎の実子供の家

内容: 夏祭りのお手伝い
日時: 7月21日(金) 午後1時～5時
22日(土) 午後2時30分～6時
21日(金)は準備(テント設営、ヨーヨー作りなど)、22日(土)は本番(ゲームの運営の手伝い、テントの片付けなど)となっています。
場所: 椎の実子供の家(大沢4-8-8)
備考: 保育園と特別養護老人ホーム合同の夏祭りです。高校生、大学生大歓迎！

新中立ち寄りサロン

立ち寄られた方との“たのしいおしゃべり”や“手芸品づくり・手づくり品の販売”、“ご寄付商品の受付”に協力してみませんか。

活動日時	毎週火曜日 午前11時～午後3時
場所	新川中原コミュニティセンター (新川1-11-1)
問合せ先	みたかボランティアセンター



手芸品などを
つくっています

ボランティア
募集中