

けいちょう

傾聴ボランティアをご利用ください・・・

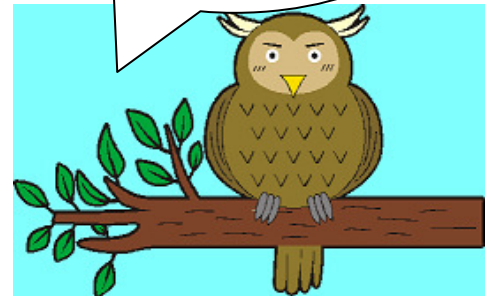
私たち“聞き上手”です！

けいちょう

傾聴ボランティアとは、相手の話を受け止めて聴く「お話し相手ボランティア」のことです。話を聴くことで、相手の方に、生きる元気を持ってもらえるよう支援する活動です。利用上の約束事は次のとおりです。

- ①無料のボランティア活動です。
- ②活動時間は1時間程度です。
- ③利用者宅での活動です。
- ④個人情報情報は漏らしません。
- ⑤家事や介助等はできません。

若かりし頃のこと、ご家族のこと、不安や悩み、身体の調子など何でもお話してください。



《お問い合わせ・お申込み先》

三鷹市社会福祉協議会 在宅サービス係

(住所：三鷹市野崎1-1-1 福祉会館内)

電話：0422-42-0404

傾聴ボランティア担当 吉原